

AUSSTELLUNG
FORUM
RESTAURANT
HOTEL

PRESSEMITTEILUNG 13.1.2012

Der scheinbar unüberwindbare Gegensatz zwischen Stadt und Wald wird in Hamburg widerlegt. Mehr als acht Prozent der Staatsfläche sind als Naturschutzgebiete ausgewiesen und ein wichtiger Teil des kulturellen Erbes der Hansestadt.

2012 entsteht in Wilhelmsburg mit dem WÄLDERHAUS ein multifunktionales Ausstellungs-, Schulungs- und Beherbergungsgebäude. Das WÄLDERHAUS ist ein Exzellenzprojekt der Internationalen Bauausstellung IBA Hamburg.

Das fünfgeschossige Haus liegt im Herzen des Quartiers Wilhelmsburg Mitte – am Haupteingang des zukünftigen Wilhelmsburger Inseelparks. Die oberen drei Geschosse des Gebäudes werden vollständig – auch in ihren tragenden Bauteilen – in Massivholzbauweise erstellt. Die gesamte Fassade des fünfgeschossigen Gebäudes ist mit Lärchenholz verkleidet.

Mit dem ehrgeizigen **Nachhaltigkeits- und Energiekonzept** wird das Ziel verfolgt, die Anforderungen der EnEV 2009 in Bezug auf den Transmissionswärmeverlust um 30% zu unterschreiten. In Bezug auf den Primärenergiebedarf wird eine Unterschreitung der EnEV 2009 um 50% angestrebt, wobei die Bauteile der oberen drei Hotelgeschosse sogar nahezu Passivhausstandard erreichen.

Das WÄLDERHAUS vereint unter seinem Dach eine Ausstellung, das Forum Wald, Sonderausstellungsflächen, umweltpädagogische Seminarräume und einen Hotel- und Gastronomiebetrieb. Diese einzigartige Kombination eröffnet dem Besucher eine Vielzahl von Möglichkeiten. Ob als Informationszentrum zum Thema Wald und Nachhaltigkeit, als Tagungsort oder Ausflugsziel für die ganze Familie, das WÄLDERHAUS in Hamburg-Wilhelmsburg ist ein neuer Anziehungspunkt für Hamburg und Norddeutschland.

PRESSEKONTAKT

Wälderhaus, Am Inseelpark 19, 21109 Hamburg

info@waelderhaus.de, www.waelderhaus.de

Ein Projekt der Schutzgemeinschaft Deutscher Wald



AUSSTELLUNG
FORUM
RESTAURANT
HOTEL

PRESSEMITTEILUNG 13.1.2012

Die **Ausstellung** wird die verschiedenen Aspekte des Waldes thematisieren. Die Beziehung des Großstädtlers zum Wald wird ebenso gezeigt, wie die biologische Vielfalt des Waldes in einer Metropole wie Hamburg und ihren Vorstädten. Im WÄLDERHAUS verbinden sich Wissen und Erleben des Themas Wald auf unerwartete Art und Weise. Der Perspektivwechsel wird zum Programm: »Wald anders denken«.

Das wald- und umweltpädagogische Angebot der Schutzgemeinschaft Deutscher Wald wird sich nicht nur an Kinder und Jugendliche richten; ebenso wird die Ansprache von Erwachsenen, Gruppen und Fachinteressierten Auftrag des WÄLDERHAUSES sein. Das **Forum** dient darüber hinaus Planungsbüros und Einrichtungen aus der Bau-, Energie-, Forst- und Holzwirtschaft als Plattform zum Austausch neuester Forschungsergebnisse.

Das ökologisch ausgerichtete Drei Sterne Superior **Raphael Hotel Wälderhaus** mit 82 Zimmern und ein **Restaurant** runden das einzigartige Angebot ab.

PRESSEKONTAKT

Wälderhaus, Am Inseipark 19, 21109 Hamburg
info@waelderhaus.de, www.waelderhaus.de
Ein Projekt der Schutzgemeinschaft Deutscher Wald

MEINUNGEN ZUM PROJEKT

- »Mit seiner außergewöhnlichen Architektur und seiner Nutzungsvielfalt fordert das Wälderhaus die Stadtgesellschaft auf, das Thema Wald anders zu denken.«
Thomas Stölting, Leiter des WÄLDERHAUSES

- »Das WÄLDERHAUS passt sehr gut in unser Gartenschau-Konzept. Es erfüllt auf allen Ebenen die Nachhaltigkeitskriterien der igs 2013. So liegt der Energieverbrauch des begrünten Hybridgebäudes dank guter Dämmung und effizienter Haustechnik ein Drittel unter den Werten der gesetzlichen Energiesparverordnung. Eine Dauerausstellung mit interaktiven Schaelementen setzt sich mit der ökologischen Dimension des Waldes auseinander, stellt seine Rolle für Wasserhaushalt und Klima dar und beleuchtet seine herausragende kulturelle Bedeutung. **So wie sich hier Wissen und Erleben auf eine ganz neue Art und Weise verbinden, nimmt die internationale Gartenschau Hamburg ihre Gäste mit auf eine Zeit- und Weltreise durch Kulturen, Klima- und Vegetationszonen dieser Erde mit vielen attraktiven Erlebniswelten.** Auch das Bildungskonzept der igs 2013 passt hervorragend zu den Angeboten des Wälderhauses, und dauerhaft – nach 2013 – kann das Wälderhaus den Wilhelmsburger Inseelpark in sein Bildungsprogramm einbeziehen.«
Heiner Baumgarten, Geschäftsführer der igs 2013 gmbh

- »Mit dem IBA-Exzellenzprojekt WÄLDERHAUS entsteht in Wilhelmsburg ein multifunktionales Ausstellungs-, Schulungs- und Beherbergungsgebäude. Es ist Teil eines Gebäudeensembles am Eingang zum Wilhelmsburger Inseelpark, dessen unterschiedliche Nutzungen nicht nur zur Belebung des Stadtteils beitragen, sondern auch ein wichtiges zusätzliches Bildungsangebot darstellen. Außerdem stützt das WÄLDERHAUS mit seinem architektonischen Ansatz und dem Einsatz nachwachsender Rohstoffe einen nachhaltigen Städtebau.«
Uli Hellweg, Geschäftsführer der IBA Hamburg GmbH 2013

PRESSEKONTAKT

Wälderhaus, Am Inseelpark 19, 21109 Hamburg
info@waelderhaus.de, www.waelderhaus.de
Ein Projekt der Schutzgemeinschaft Deutscher Wald

13.1.2012

MEINUNGEN ZUM PROJEKT


- »Idee, Wunsch, Plan, Bau, –
Mit dem WÄLDERHAUS realisiert sich ein Bildungs- und Freizeitangebot, wie es
so nur im Spannungsfeld einer von Industrie, Handel und Grün und Wasser geprägten
Großstadt, eben Hamburg, möglich ist.«
Rüdiger Kruse, Geschäftsführer der Schutzgemeinschaft Deutscher Wald
- »Als wär's aus einem Stück Holz geschnitzt zieht das WÄLDERHAUS mit seiner amorphen
Formsprache, aber ansonsten ganz unaufdringlichen Materialität die Blicke auf sich. Eine
ungewöhnliche Architektur für einen ungewöhnlichen Inhalt, der ideal zur Internationalen
Gartenschau passt. Neue Ansichten und Einsichten in die Bedeutung des Waldes lassen
sich hier ebenso gewinnen, wie in neue architektonische Konzepte, die Ausstellungs- und
Fortbildungsaktivitäten mit überraschenden Übernachtungsmöglichkeiten verbinden.«
Jörn Walter, Oberbaudirektor der Behörde für Stadtentwicklung und Umwelt
- »Ein Gebäude mit inhaltlich geprägter Nutzung, mit energetischem Anspruch, mit bau-
konstruktiver Finesse, mit ›belebter‹ Fassade in einem Stadtteil, der sich neu erfindet: Eine
große Verpflichtung und Freude für uns Architekten und Designer hier zu planen.«
Andreas Heller, Andreas Heller Architects & Designers
- »Das einzigartige Nachhaltigkeitskonzept des WÄLDERHAUSES hat uns sofort begeistert.
Wir freuen uns, mit dem RAPHAEL HOTEL WÄLDERHAUS ein Teil dieses neuartigen
Multifunktionsgebäudes zu sein und so intensiv das Bewusstsein für das Thema Umwelt-
schutz und Nachhaltigkeit bei unseren Gästen schärfen zu können.«
Hans Gerst, Raphael Hotel Wälderhaus

PRESSEKONTAKT

Wälderhaus, Am Inseipark 19, 21109 Hamburg
info@waelderhaus.de, www.waelderhaus.de
Ein Projekt der Schutzgemeinschaft Deutscher Wald

13.1.2012

WÄLDER HAUS



AUSSTELLUNG
FORUM
RESTAURANT
HOTEL

FAKTEN

■ ECKDATEN

Grundstücksgröße 2.130,00 qm
Grundfläche der baulichen Anlage 1.357,54 qm
5 Vollgeschosse mit insgesamt 5.900 qm (BGF)
Höhe der baulichen Anlage + 20,00 m = + 21,80 m ü. NN
Investitionssumme 14 Mio. EUR

■ BAUWEISE

Pfahlgründung mit 128 Bohrpfählen
davon 96 aktivierte Energiepfähle
Holzfassade aus Lärchenholz mit integrierten
Bepflanzungs- und Nistmöglichkeiten
Ebene 0 und +1 Stahlbetonbauweise
3 Geschosse in Massivholzbauweise
(Brettsperrholzwände, -decken und -dach)

■ NUTZUNGEN

AUSSTELLUNG Dauerausstellung auf 2 Etagen mit 548 qm
Medieninsel »Urban Forest« für 35 Personen

FORUM Multifunktionsraum für Sonderausstellungen und -veranstaltungen,
Ausbildung, Kongresse, Schulungen, Lehrräume für die Umweltpädagogik,
Veranstaltungsraum für 190 Personen, Seminarräume

RESTAURANT Gastronomie für bis zu 200 Personen
Gesundes Kochen mit Kindern

RAPHAEL HOTEL WÄLDERHAUS 82 Zimmer, natürliche Materialien,
ökologische Einbauten, Widmung der Zimmer nach heimischen Baumarten

Museumsshop
Büroräume für die Schutzgemeinschaft Deutscher Wald

PRESSEKONTAKT

Wälderhaus, Am Inseelpark 19, 21109 Hamburg
info@waelderhaus.de, www.waelderhaus.de
Ein Projekt der Schutzgemeinschaft Deutscher Wald

13.1.2012

FAKTEN

■ ENERGIESTANDARD

Primärenergiebedarf 50% unter EnEV 2009
Transmissionswärmeverlust 30% unter EnEV 2009
Die Bauteile der oberen drei Hotelgeschosse erreichen
nahezu **Passivhausstandard**.

■ NACHHALTIGKEITSZIELE

Erreichung eines hohen Nachhaltigkeitsgrades
hoher Ausnutzungsgrad natürlicher Energiequellen
Optimierung der im Gebäude anzutreffenden Energieflüsse
CO₂-reduzierte Energieversorgung

■ MASSNAHMEN ZUR ERREICHUNG DER NACHHALTIGKEITSZIELE

Grundwärmeversorgung für Deckung des Heizwärmebedarfes und
des Brauchwarmwassers: Anschluss an die Nahwärmeversorgung, Hamburg Energie
BHKW (Biomethan) mit **Primärenergiefaktor von 0,30** (angestrebt 0,00)
Anteil der in hocheffizienter KWK erzeugten Wärme: 64 %
Anteil an **Wärme aus erneuerbaren Energien: 64%**
Zusätzliche Wärmeversorgung: Nutzung von **Geothermie** (94 Energiepfähle)
kombiniert mit einer **Wärmepumpe** für die Niedertemperatursysteme
(Heizung und natürliche Kühlung)
Thermisch aktivierte Bauteilsysteme (Böden) in den ersten beiden Geschossen

Lüftung Mechanische, individuell geregelte Grundlüftung
mit **hocheffizienter Wärmerückgewinnung**

Zusätzliche Fensterlüftung zu Komfortzwecken

Stromerzeugung Photovoltaik

Beleuchtung Hocheffiziente Beleuchtungstechnik (LED)


Nachrichtentechnik Optimierte Einzelraumregelprozesse
zur effektiven Nutzung der Primärenergien

Dachkonstruktion Gründachkonstruktion zur Zurückhaltung
und Nutzung des Regenwassers (Kühlung und passive Bewässerung)

PRESSEKONTAKT

Wälderhaus, Am Inseipark 19, 21109 Hamburg
info@waelderhaus.de, www.waelderhaus.de
Ein Projekt der Schutzgemeinschaft Deutscher Wald

WÄLDER HAUS



AUSSTELLUNG
FORUM
RESTAURANT
HOTEL

FAKTEN

■ BAUHERR

Schutzgemeinschaft Deutscher Wald
Landesverband Hamburg e.V.
Lokstedter Holt 46
22453 Hamburg
T + 49 (0) 40 / 55 40 36 85, F + 49 (0) 40 / 55 40 36 82
sdw@wald.de
www.sdw-hamburg.de

■ PLANUNG ARCHITEKTUR + AUSSTELLUNG

STUDIO ANDREAS HELLER GMBH ARCHITECTS & DESIGNERS
Am Sandtorkai 48, Hamburg Amerika Center
20457 Hamburg
T + 49 (0) 40 / 47 10 38 0, F + 49 (0) 40 / 47 10 38 38
main@studio-andreas-heller.de
www.studio-andreas-heller.de

■ FREIRAUMPLANUNG

WES & Partner Landschaftsarchitekten
Jarrestraße 80, 22303 Hamburg
T +49 (0) 40 27841 0, F +49 (0) 40 2706668
wesup@wesup.de
www.wesup.de

■ TRAGWERKSPLANUNG


ASSMANN BERATEN + PLANEN GmbH
Alsterdorfer Straße 245, 22297 Hamburg
T +49 (0) 40 514971 0, F +49 (0) 40 514971 11
hamburg@assmann.info
www.assmann.info

PRESSEKONTAKT

Wälderhaus, Am Inseelpark 19, 21109 Hamburg
info@waelderhaus.de, www.waelderhaus.de
Ein Projekt der Schutzgemeinschaft Deutscher Wald

13.1.2012

WÄLDER HAUS



AUSSTELLUNG
FORUM
RESTAURANT
HOTEL

FAKTEN

■ TECHNISCHE GEBÄUDEAUSRÜSTUNG

(OBJEKTÜBERWACHUNG):

Schlüter + Thomsen
Ingenieurgesellschaft mbH & Co. KG
Rendsburger Straße 162, 24537 Neumünster
T: +49 (0) 4321 9006 0, F +49 (0) 4321 9006 20
info@schlueter-thomsen.de
www.schlueterthomsen.de

■ BRANDSCHUTZ

HAHN Consult
Ingenieurgesellschaft für Tragwerksplanung und Baulichen Brandschutz mbH
Gertigstraße 28, 22303 Hamburg
T +49 (0) 40 211113 0, Fax: +49 (0) 40 211113 33
HC-HH@HAHN-consult.de
www.hahn-consult.de

■ BETREIBER RAPHAEL HOTEL WÄLDERHAUS

Raphael Hotel Wälderhaus GmbH
Hotel St. Raphael
Adenauerallee 41
D-20097 Hamburg
info@raphaelhotelwaelderhaus.de

PRESSEKONTAKT

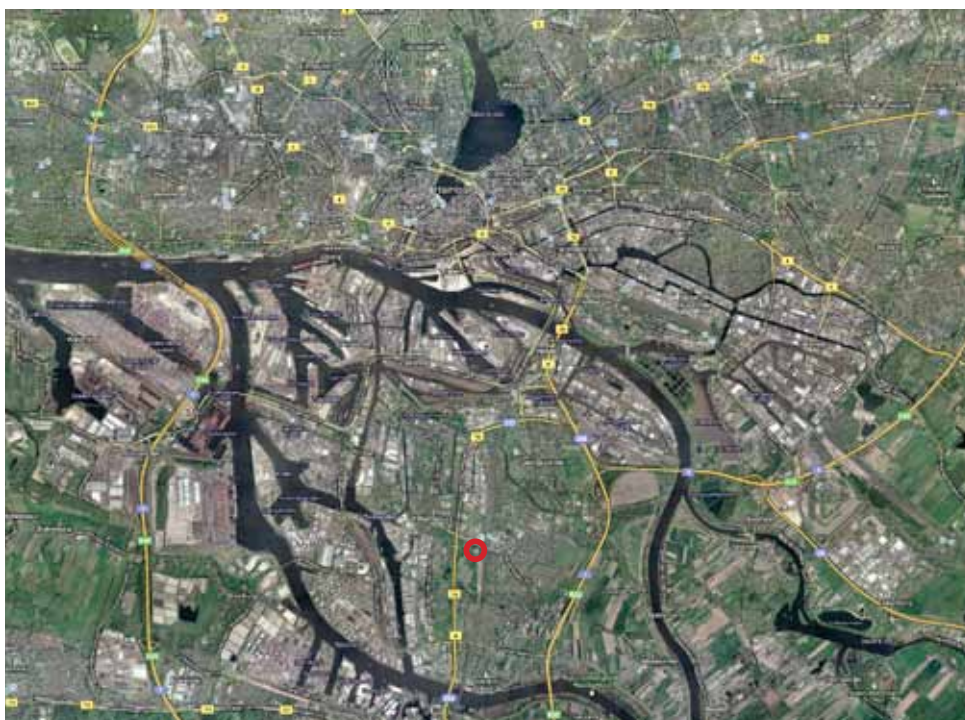
Wälderhaus, Am Inseelpark 19, 21109 Hamburg
info@waelderhaus.de, www.waelderhaus.de
Ein Projekt der Schutzgemeinschaft Deutscher Wald

13.1.2012

WÄLDER HAUS

AUSSTELLUNG
FORUM
RESTAURANT
HOTEL

LAGE




PRESSEKONTAKT

Wälderhaus, Am Inseipark 19, 21109 Hamburg
info@waelderhaus.de, www.waelderhaus.de

Ein Projekt der Schutzgemeinschaft Deutscher Wald

13.1.2012

WÄLDER HAUS



AUSSTELLUNG
FORUM
RESTAURANT
HOTEL

RAPHAEL HOTEL
WÄLDERHAUS

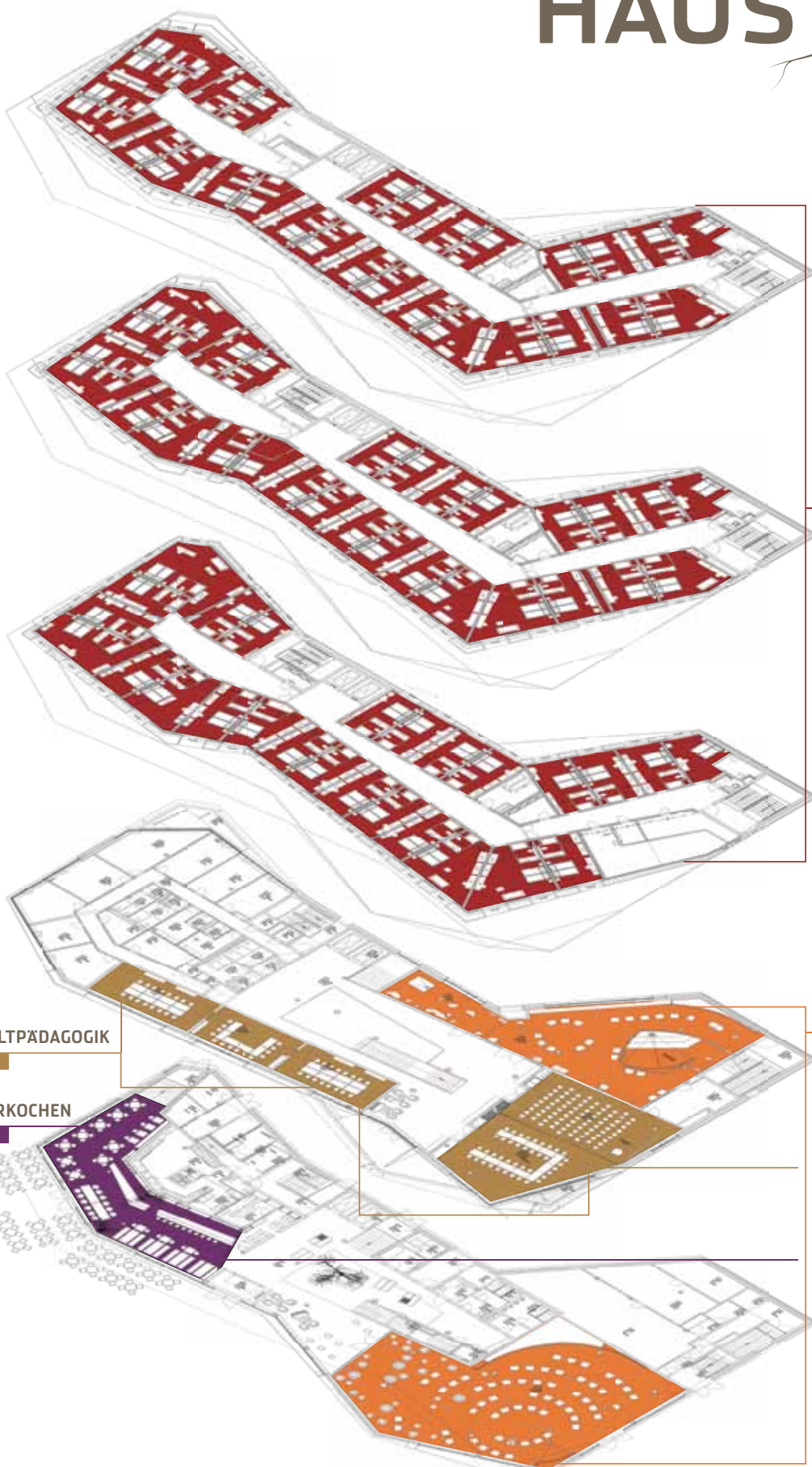
AUSSTELLUNG

FORUM

RESTAURANT

UMWELTPÄDAGOGIK

KINDERKOCHEN



PRESSEKONTAKT

Wälderhaus, Am Inseipark 19, 21109 Hamburg
info@waelderhaus.de, www.waelderhaus.de

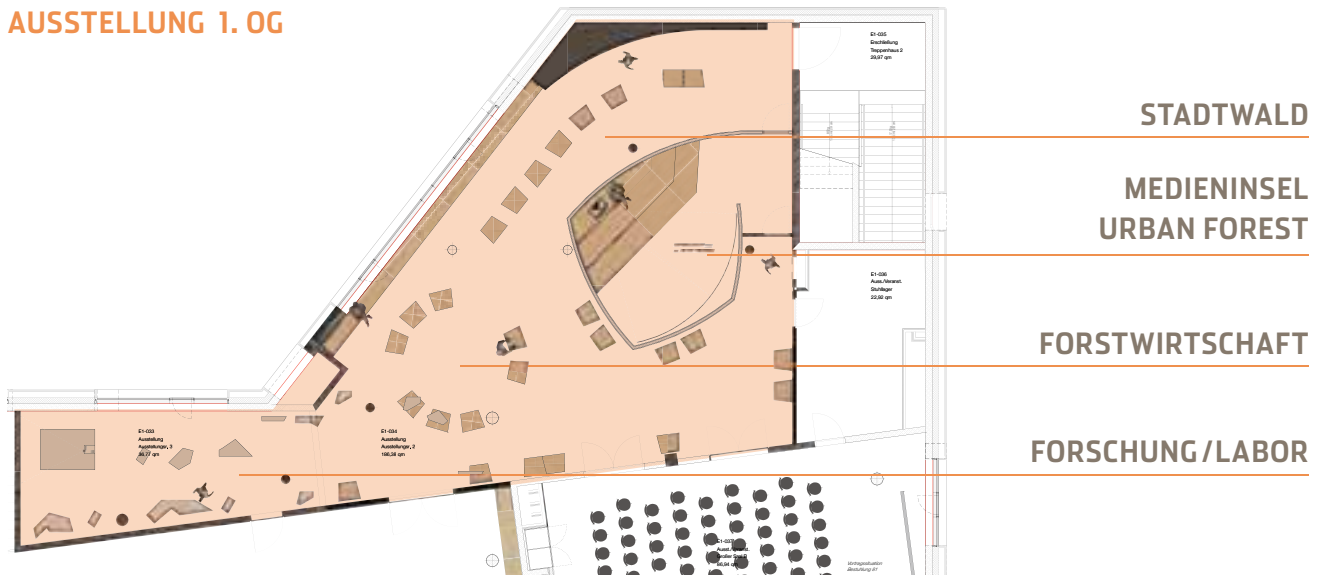
Ein Projekt der Schutzgemeinschaft Deutscher Wald

13.1.2012

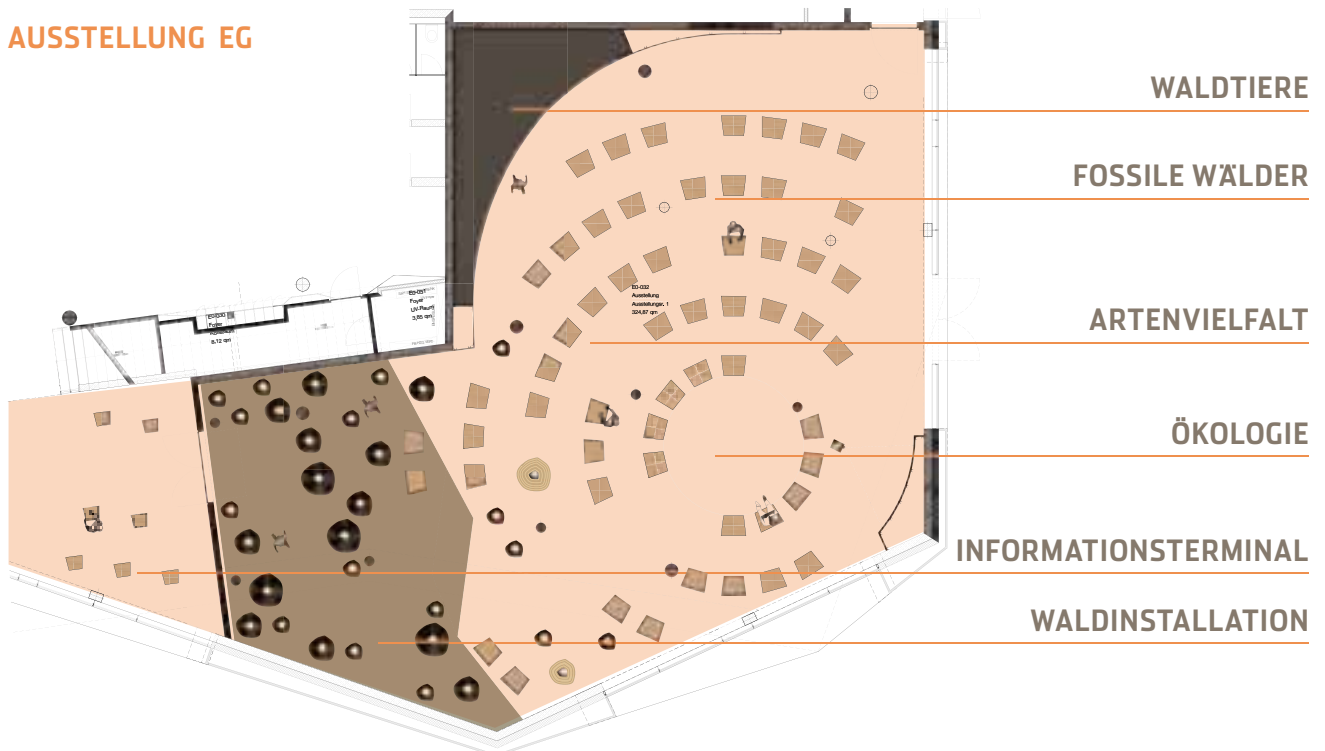
WÄLDER HAUS

AUSSTELLUNG
FORUM
RESTAURANT
HOTEL

AUSSTELLUNG 1. OG



AUSSTELLUNG EG



PRESSEKONTAKT

Wälderhaus, Am Inseipark 19, 21109 Hamburg
info@waelderhaus.de, www.waelderhaus.de
Ein Projekt der Schutzgemeinschaft Deutscher Wald

13.1.2012

WÄLDER HAUS

AUSSTELLUNG
FORUM
RESTAURANT
HOTEL

PRESSEBILDER



Anicht von Süd-Westen



Lageplan / © WES & Partner



Anicht von Westen



Anicht von Süden



Eingang zur Ausstellung



Hotelzimmer

Abb: © Andreas Heller Architects & Designers

PRESSEKONTAKT

Wälderhaus, Am Inseipark 19, 21109 Hamburg

info@waelderhaus.de, www.waelderhaus.de

Ein Projekt der Schutzgemeinschaft Deutscher Wald

13.1.2012